

NEUBAUTEN ST. JAKOB, ENNETMOOS

H3 DACHGESCHOSS

±0.00 = 541.25 M.Ü.M. = OK. FB. ERDGESCHOSS

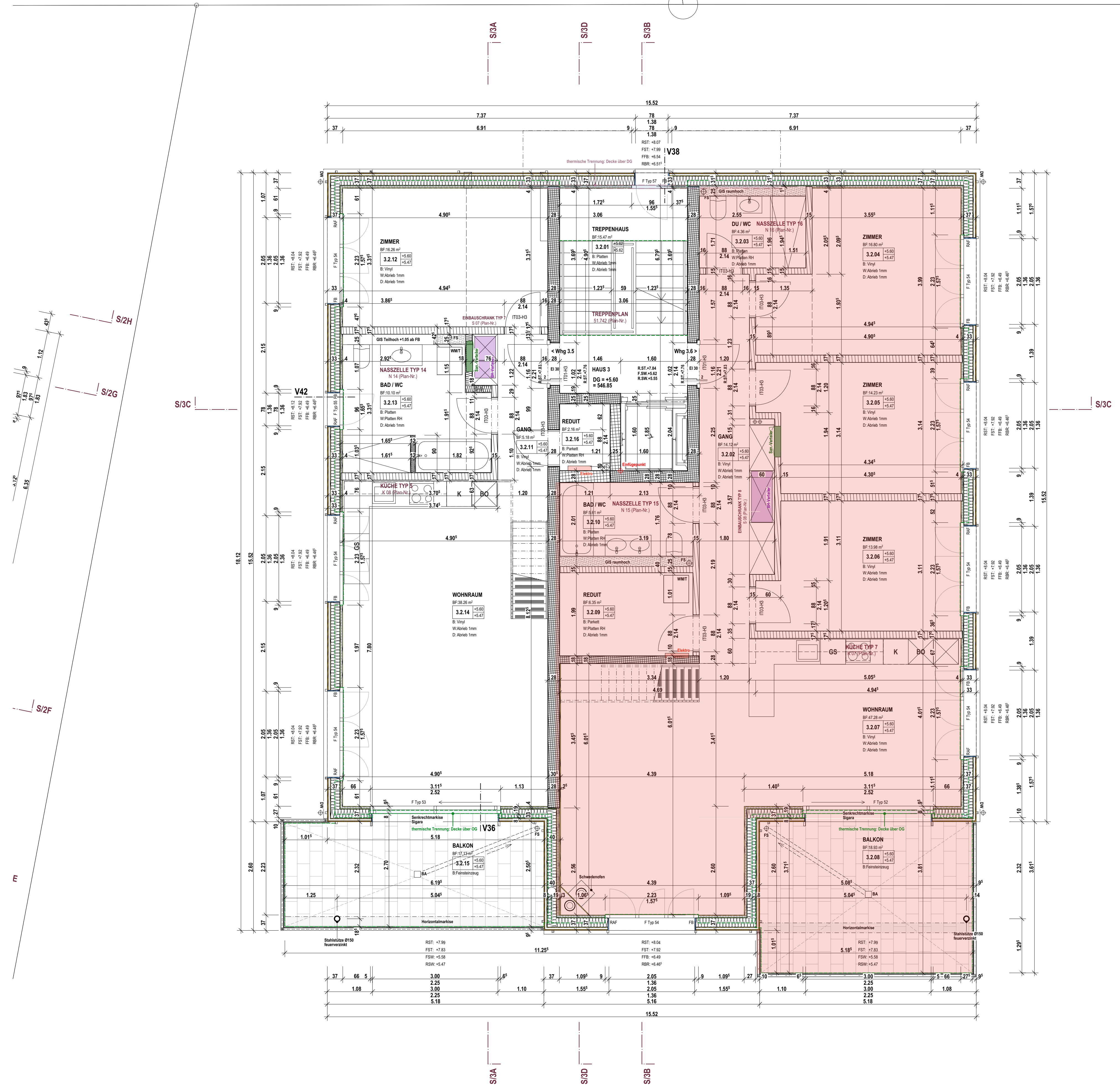
FENSTERHÖHEN = OK FERTIG FENSTERBANK ODER SCHWELLE BIS UK ROH STURZ
 TÜRHÖHEN = OK FERTIG SCHWELLE ODER HÖHERER FERTIGBODEN BIS UK ROH STURZ
 ALLE MASSE SIND ROHMASSE

- BETON
- BACKSTEIN
- KALKSANDSTEIN
- BETONFERTIGELEMENTE
- MÖRTEL / GIPS
- HOLZ
- WÄRMEDÄMMUNG
- NATURSTEIN
- SPERRSCHICHT
- 3-SCHICHTPLATTE 19MM
- 3-SCHICHTPLATTE 27MM
- FERMACELL-PLATTE
- OSB-PLATTE
- FASSADENSCHALUNG

INDEX	REV.	GEÄNDERT	GEZ.	VERSAND
A	30.01.2026	Türbezeichnungen angepasst	tb, mt	smno
B	05.03.2026	Küchenlayout, Balkongeländer / -größen angepasst	mt	smno

UNTER ALLEN GEMAUERTEN INNEN- UND AUSSENWÄNDE SIND SCHALLDÄMMLAGER VORZUSEHEN.
 UNTERE LAGER SO VERLEGEN, DASS SIE BEIDSEITIG JE 20 MM ÜBER DIE MAUERFLUCHT
 VORSTEHEN. ALLE ROHRDURCHFÜHRUNGEN SIND MIT JSOLINE-SPEEDY ZU POLSTERN.
 SÄMTLICHE INSTALLATIONEN (ELEKTROHÖRE, ETC.) UND INSBESONDERE
 ROHRDURCHFÜHRUNGEN SIND AN ALLEN WOHNUMSTRENNWÄNDEN VERBOTEN.

PLANNR: **51.234**
 INDEX: **B**
 PROJEKTR: **2303**
 MST: **1:50**
 BAUHERR:
 Paul und Dorothea
 Liem-Kathriner /
 Politische Gemeinde
 Ennetmoos
 6372 Ennetmoos
 PLANINFO:
 PLANNR: 85.0 / 60.4
 GEZ:
 DAT: PLOT: 05.03.2026
 CAD NR.: BIMcloud
 pabim01 - BIMcloud Basic
 für Archicad 29/2303 -
 Neubauten MFH St. Jakob,
 Ennetmoos/2303 - MFH
 St. AC29



UNTER ALLEN GEMAUERTEN INNEN- UND AUSSENWÄNDE SIND SCHALLDÄMMLAGER VORZUSEHEN.
 UNTERE LAGER SO VERLEGEN, DASS SIE BEIDSEITIG JE 20 MM ÜBER DIE MAUERFLUCHT
 VORSTEHEN. ALLE ROHRDURCHFÜHRUNGEN SIND MIT JSOLINE-SPEEDY ZU POLSTERN.
 SÄMTLICHE INSTALLATIONEN (ELEKTROHÖRE, ETC.) UND INSBESONDERE
 ROHRDURCHFÜHRUNGEN SIND AN ALLEN WOHNUMSTRENNWÄNDEN VERBOTEN.